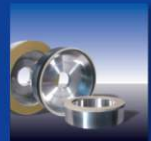


# INTER-DIAMENT®

bietet:

- Korund-, und Siliziumkarbid-Schleifscheiben mit keramischer Bindung;
- Bornitridschleifscheiben mit keramischer Bindung;
- Diamant- und Bornitrid- Schleifscheiben mit Kunstharzbindung;
- Diamant- und Bornitrid- Schleifscheiben mit galvanischer Bindung;
- Schleifscheiben zur PKD- und PKB-Bearbeitung;
- Kompositplatten zur Zerspaltung;
- Diamantabrichtwerkzeuge.

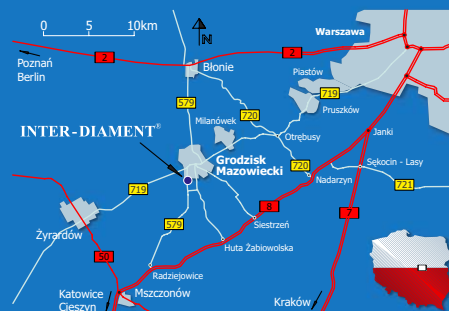


INTER-DIAMENT® Sp.j.

ul. Chelmońskiego 30  
05-825 Grodzisk Mazowiecki  
Polska

tel. +48 22 755 69 83  
tel./fax. +48 22 755 58 78  
fax. +48 22 724 30 37

email: [inter@inter-diamant.com.pl](mailto:inter@inter-diamant.com.pl)  
[www.inter-diamant.com.pl](http://www.inter-diamant.com.pl)



wydanie II 01.2007

# INTER-DIAMENT®

## Neuheit!

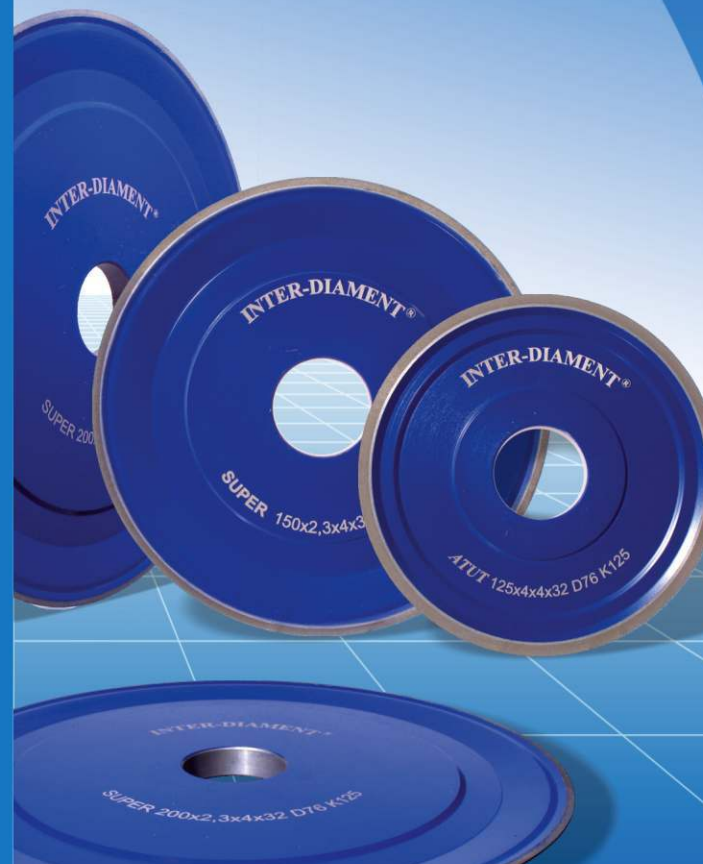
### Sägeschärfen

mit HM war noch  
nie so **produktive**  
**wie jetzt!**

## Hochproduktive Schleifscheiben zum Sägeschärfen

### SUPER

### ATUT



## Warum ist das möglich?

Dank der Verwendung der Diamantkörnung von hoher Qualität und Spezialkunstharzbindung ist es möglich eine bessere Qualität der Bearbeitungsfläche und **die höchste Effizienz zu erhalten**.

## Was kann man mehr erwarten?

Ein tatsächlicher Vorteil ist die Steigerung der Schliff-Fläche Qualität und **ein Zuwachs der Sägeleben**. Die hohe Widerstandsfähigkeit der Schleifscheiben garantiert eine stabile und effektive Arbeit. Gute Schleifbelagfesthaltung am Schleifscheibengestell läßt das Risiko vom Abreißen der Schleifbelag reduzieren.

## Schluß mit den Sorgen bei den Geringmaßstabsägerschärfen!

Dank dem Sonderprofil dem Schleifscheibebelag **SUPER** ist das Schärfen der Geringmaßstabsägen möglich geworden.

**Sägerschärfen in Möbelindustrie ist jetzt viel leichter als irgendwann!**

## Der starke ATUT in Schärfe

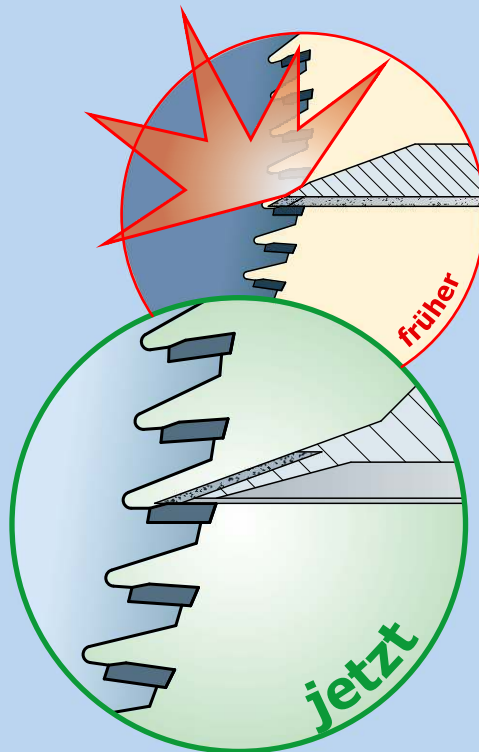
**ATUT** ist ein Nachfolger von der Schleifscheibe VB8. Er ermöglicht unvergleichbarer mit seinem Verfolger Produktivität zu gewinnen.

## Welche Schärfeparameter soll man verwenden?

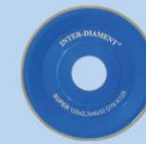
Um in ganzen die Schleifscheibemöglichkeiten zu verwerten, empfehlen wir Schärfe mit Kühlung bei folgenden Bearbeitungsparametern:

### Bearbeitungsparametern

<b>Verschleißgeschwindigkeit</b>	15÷20 m/s "Trocken" 20÷40 m/s "Naß"
<b>Spanzugabe</b>	0,05÷0,2 mm
<b>Vorschub</b>	2÷5 mm/s

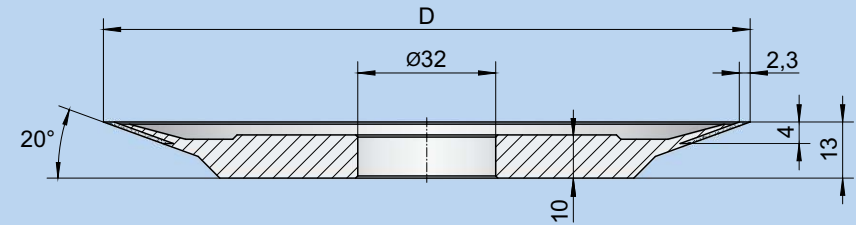


# SUPER



### Empfehlende Parameter

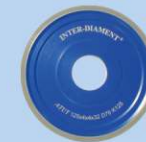
Korngröße	Konzentration
<b>D46</b>	<b>K125</b>
<b>D76</b>	<b>K125</b>



### Info

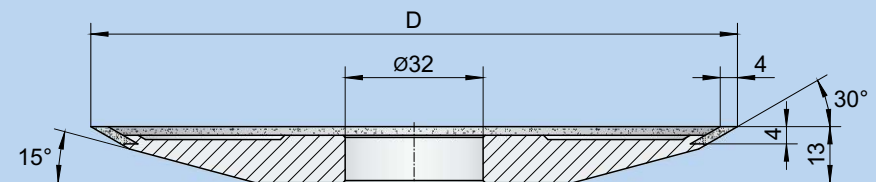
Zugängliche Durchmesser: **Ø125, Ø150, Ø160, Ø200**  
 Verwendung: **Akemat, Vollmer Biberach, Walter**  
 Bestellungsbeispiel: **SUPER 125x2,3x4x32 D76 K125 SBm**

# ATUT



### Empfehlende Parameter

Korngröße	Konzentration
<b>D46</b>	<b>K125</b>
<b>D76</b>	<b>K125</b>



### Info

Zugängliche Durchmesser: **Ø100, Ø125, Ø150**  
 Verwendung: **Akemat, Vollmer Biberach, Walter**  
 Bestellungsbeispiel: **ATUT 150x4x4x32 D46 K125 SBm**